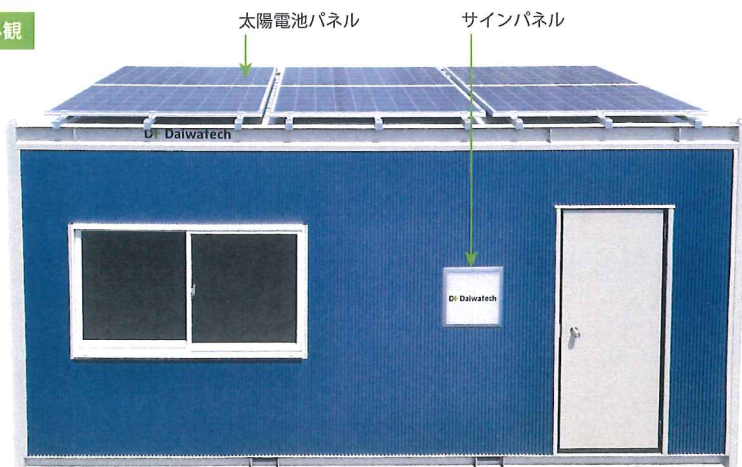
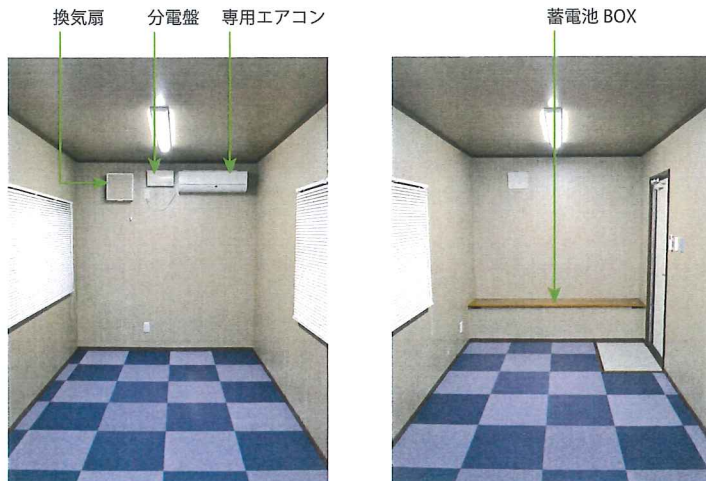


1 各部の名称

外観



内観



システムは運転状態にてお届けいたしておりますが、分電盤のブレーカーが OFF になっている場合がありますので、ON にしてからご使用ください。
また、電気の使いすぎ等でブレーカーが OFF になった場合も、ON にしてご使用ください。

2 ご利用可能な負荷

正弦波出力(商用電源と同じ波形の交流)のため負荷を選びません。

ご使用機器例

- パソコン・プリンター類のオフィス機器
- 電工ドリル充電用途
- インバーター搭載の照明等及び白熱灯または、LED 照明など
- 石油暖房器具等(初期起動に大きな電力を必要とします。)

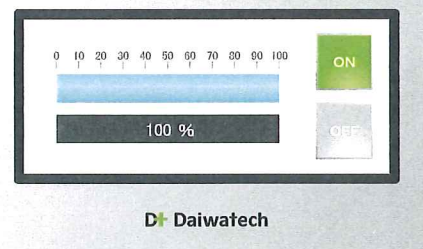


医療機器も動作はいたしますが、メーカー保証はございません。ご使用されましてもいかなる責任も負いかねますので、常用として使用されないようお願いいたします。

おもな使用電力量の目安

使用対象	使用電力量	備考	使用対象	使用電力量	備考
エアコン	数W~1000W	標準装着	ルーター・モデム	30W程度	—
LED 照明器具	160W相当	標準装着	卓上蛍光灯	10~30W	蛍光灯またはLED
換気扇	10~100W	標準装着	冷蔵庫	数W~300W	—
インクジェットプリンター	50W	A4 サイズ	電子レンジ	300~1500W	—
レーザープリンター	数W~1500W	—	電気ポット	数W~1400W	—
デスクトップパソコン	10~250W	—	液晶テレビ	50~100W	37インチ以下
ノートパソコン	5~60W	—	石油ファンヒーター	通常 10~50W	着火時 100~1200W

3 表示器の説明



主電源ONの状態

主電源OFFの状態

【液晶表示】

バッテリー残容量目安を、数値 % とバーグラフにて表示。
液晶表示が20%以下になった場合
アラーム音でお知らせします。
電力の使いすぎまたは発電量不足等が考えられますので
電気機器のご使用を減らす等の措置をお願いいたします。

【主電源】

夜間の無駄な消費電力を抑えるための電源になります。
電気機器類の使用有効時間に影響を与えます。
一日の電気使用終了時には「OFF」にしてください。
使用開始時には「ON」にしてご使用ください。